

HiPro 58

Vysoce výkonná a ekonomická náhrada sójového a řepkového extrahovaného šrotu v krmných dávkách pro skot

HiPro 58: extrudované krmivo s vysokým obsahem «vysoce efektivní» močoviny založené na konceptu «SLOW RELEASE» - pomalém uvolňování.

- ◆ Koextruze močoviny se škrobem - **US STAREA®** patent
- ◆ Zvyšuje využití NH_3 bachorovou mikoroflórou
- ◆ Účinek močoviny s postupným uvolňováním z **HiPro 58** vede ke snížení močoviny v mléce.
- ◆ Energie získaná z **HiPro 58** je srovnatelná jako ze sójového extrahovaného šrotu.

HiPro 58
upravuje
proteínovou bilanci
v krmných dávkách
pro skot

Nutritiční hodnoty (v 1kg výrobku)

	Hrubý protein (%)	NEL (MJ/kg)	ME (MJ/kg)	Vláknina (%)	Metabol. protein (g)	Bypass protein (g)
HiPro 58	52	8,0	12,0	6,0	235	141

Doporučené dávkování:

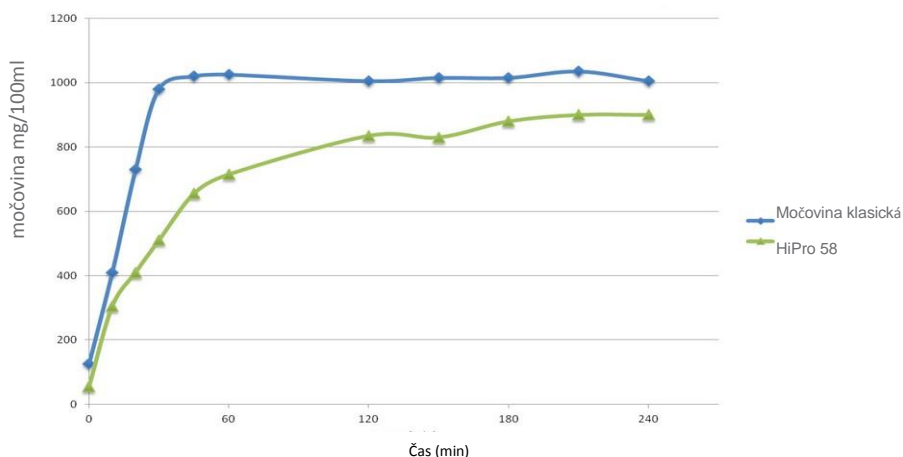
Skot od 6 měsíců stáří 0,8 - 1,5kg/ks/den jako náhradu směsi sójového a řepkového extrahovaného šrotu.

HiPro 58 test na experimentální farmě Dumoulin*

	Kontrola	HiPro58
Mléko - produkce (litry/den)	33,10	33,20
Tuk + protein (kg/den)	2.220	2.215
Močovina v mléce (mg/litr)	221	197

* Výsledky testu ze dvou po sobě jdoucích opakování po dobu 5 týdnů – latinský čtverec

Vývoj koncentrace močoviny v bachoru



BACHOR

